

ACT 距離計算ワークシート for Excel の インストールについて

1. インストールを始める前に

「ACT 距離計算ワークシート for Excel」(以下、「本ソフトウェア」といいます)のインストールを始める前に、使用許諾契約書をご熟読ください。

本ソフトウェアのインストールには管理者権限が必要です。あらかじめ管理者権限のあるユーザ名とパスワードを準備してください。

本ソフトウェアの旧バージョンをインストールする前に、現在インストールされているソフトウェアをアンインストールする必要があります。

アンインストールするには、コントロールパネルの「プログラムのアンインストール(プログラムと機能)」を選択し、表示された「ACT 距離計算ワークシート for Excel」の削除を行ってください。

2. インストール

弊社ホームページからインストールするソフトウェア(32bit 版または 64bit 版)をダウンロードしてください。

<64bit の Excel をご利用の方>

「**ACT** 距離計算ワークシート for Excel(64bit 版)」をダウンロードしてください。

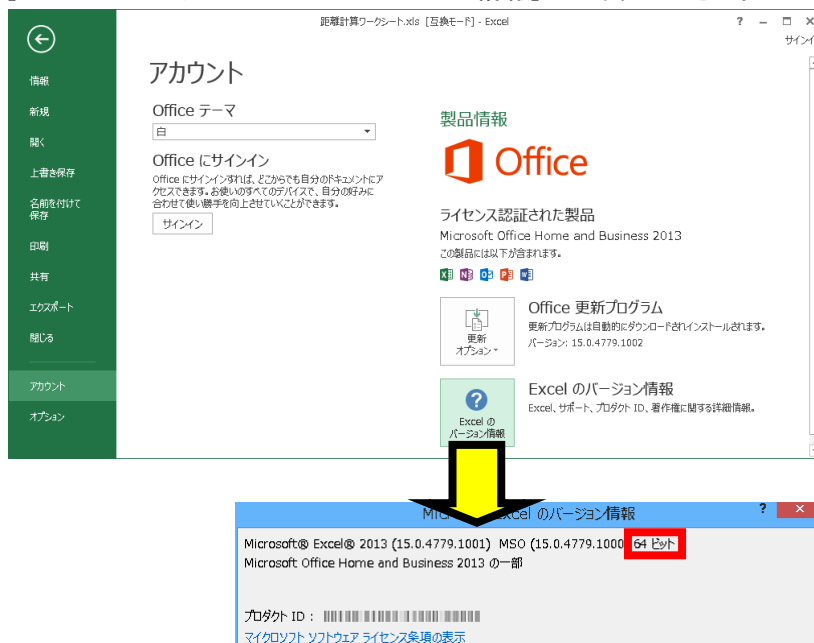
<32bit の Excel をご利用の方>

「**ACT** 距離計算ワークシート for Excel(32bit 版)」をダウンロードしてください。

バージョン情報の確認は下記の通りになります。

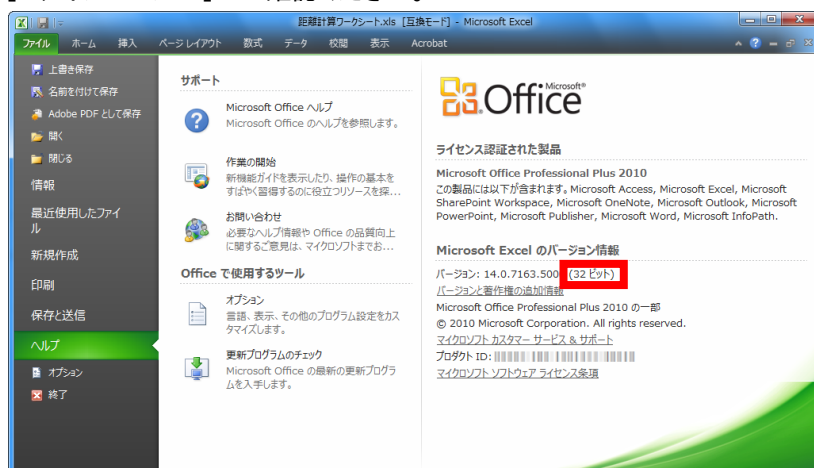
<Office 2013 / Office 2016 の場合>

[ファイル:アカウント:Excel のバージョン情報]でご確認ください。

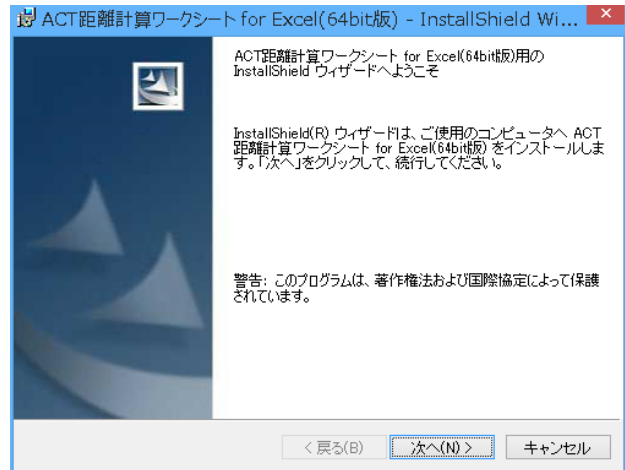


<Office 2010 の場合>

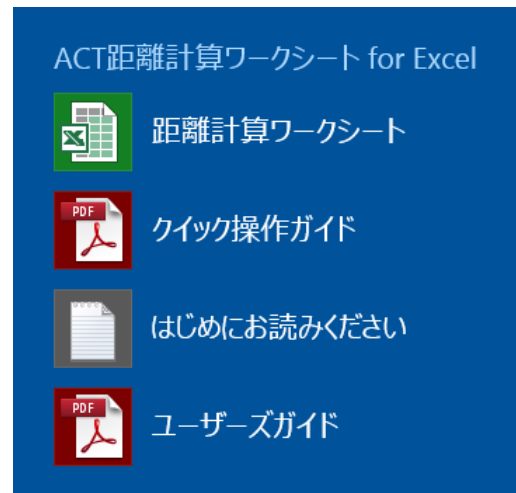
[ファイル:ヘルプ]でご確認ください。



弊社ホームページからインストールするソフトウェア(32bit 版または 64bit 版)をダウンロードし、セットアッププログラムを実行すると、ソフトウェアのインストールダイアログが表示されます(右図は 64bit 版を実行した例)。インストーラの指示に従ってインストールを行ってください。



インストールが完了すると、Windows のアプリ画面、またはスタートメニュー・すべてのプログラムに「ACT 距離計算ワークシート for Excel」の項目が登録されます。

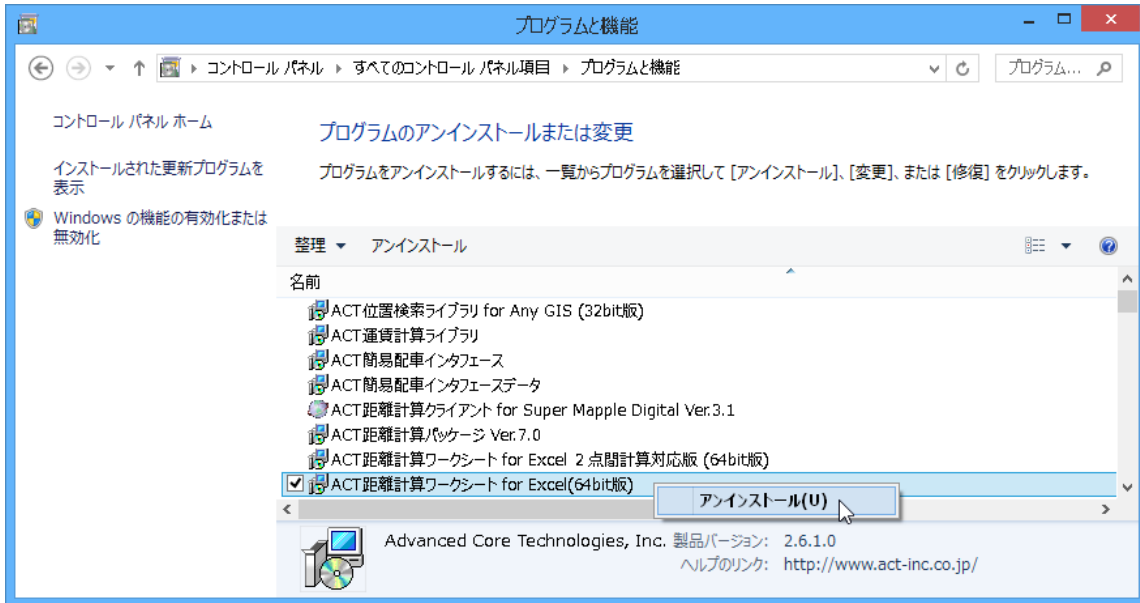


3. アンインストール

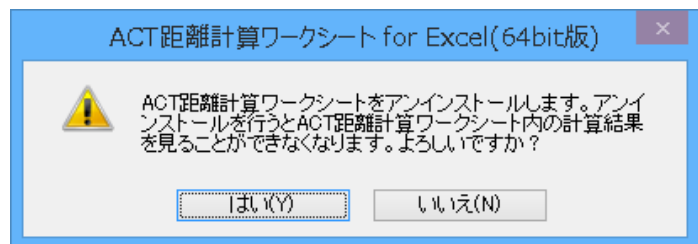
本ソフトウェアのアンインストールは、Windows のコントロールパネルの「プログラムのアンインストール(プログラムと機能)」で行うことができます。

なお、アンインストールには管理者権限が必要です。あらかじめ管理者権限のあるユーザ名とパスワードをご用意ください。

表示されたプログラムリストの中から「**ACT 距離計算ワークシート for Excel**」を選択し、「アンインストール」ボタンを押下します(下図は 64bit 版jを選択した例)。



アンインストールを確認するダイアログが表示されます。アンインストールを行うと **ACT 距離計算ワークシート**内の計算結果を見ることができなくなります。必要な場合は、アンインストールを中止して、計算結果のシートを他のブックへコピーしてください。



アンインストールを行う場合は、「はい」ボタンを押下してください。

中止する場合は、「いいえ」ボタンを押下してください。

以上